

Allgemeine Gebrauchsanweisung des Produkts**Všeobecný návod na použití výrobku**

Bürostühle und -sessel müssen gemäß ihrem Verwendungszweck und mit angemessener Sorgfalt genutzt werden. Die Nutzung des Stuhls auf irgendeine andere Weise (Stehen, Knien, Sitzen auf den Armlehnen etc.) stellt eine Gefahr dar und kann zu einem Unfall führen.

Kancelářské židle a křesla se musí používat v souladu s jejich učením a příslušnou péčí. Používání židle jakýmkoliv jiným způsobem (stání, klekání, sedání na opěrkách apod.) je nebezpečné a hrozí úrazem.

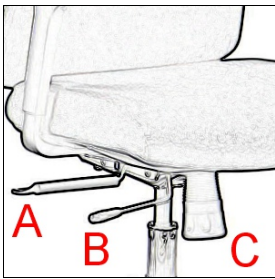
- Höhe und Tiefe der Sitzfläche können an die Körpergröße des Benutzers angepasst werden
Výška a hloubka sedáku by měla být přizpůsobená výšce uživatele.
- Die Rückenlehne sollte die Wirbelsäule des Benutzers dauerhaft stützen.
Opěradlo by mělo stále podpírat páteř uživatelem.
- Es werden häufige Positionswechsel empfohlen, bei denen der Stuhl sich mit der Bewegung der darauf sitzenden Person bewegt.
Doporučuje se časté změny polohy, při čemž se židle hýbe podle pohybů sedícího.
- Beim Beseitigen jeglicher Verunreinigungen vom Überzug sollten nur sanfte Reinigungsmittel verwendet werden.
Při odstraňování jakýchkoliv znečištění z čalounění je třeba používat pouze jemné čisticí prostředky.
- Zum Reinigen der Plastikelemente sind jegliche Mittel auf Seifenbasis am besten geeignet.
K čištění plastových prvků jsou nejvhodnější veškeré prostředky na základě mýdla.
- Während der Nutzung des Stuhls entstandene Schäden gelten nicht als Produktmangel.
Mechanická poškození vznikla během používání židlí se nepovažují za vady výrobku.
- **ACHTUNG:** jegliche mit dem Austausch mechanischer Teile und Stoßdämpfer verbundenen Reparaturen dürfen nur von Fachpersonal durchgeführt werden.
POZOR: veškeré opravy spojené s výměnou mechanických částí a tlumičů může provádět výhradně odborník.

Gebrauch**Provoz**

- Vor direkter Sonneneinstrahlung, Regen und Feuchtigkeit schützen.
Chraňte proti přímému působení slunečního záření, deště a vlhka.
- Bezugsstoff vor solchen Verunreinigungen, wie Fett, Schweiß, Schmierstoff etc. schützen. Im Fall der Verunreinigung sind entsprechende Reinigungsmittel zu verwenden.
Chraňte látku čalounění proti takovým znečištěním jako: tuky, pot, maziva apod. V případě znečištění použijte vhodné čisticí přípravky.
- Das Produkt sollte mindestens einmal im Jahr gesaugt werden.
Výrobek by se měl minimálně jednou za rok vyčistit od prachu.
- Den Stuhl auf einer solchen Höhe aufstellen, dass die Armlehnen während des Gebrauchs nicht an die Tisch-/Schreibtischplatte stoßen.
Židli je třeba umístit v takové výšce, aby během používání opěrek pod ruce neklepaly do o desky psacího stolu/stolu.
- Harte Räder werden für weiche Oberflächen (Teppichböden, Teppiche) verwendet.
Tvrdá kolečka se používají na měkké povrchy (podlahové krytiny, koberce).
- weiche Räder werden für harte Böden (Paneele, Parkettböden, Fliesen, PVC) verwendet.
Měkká kolečka se používají na tvrdé podlahy (panely, parkety, dlažbu, PVC).
- Wir empfehlen die Verwendung von Kunststoffunterlagen für den Stuhl zum Schutz von Teppichböden und Bodenpaneelen.
Doporučujeme používání pod židle podkladů z umělé hmoty, za účelem ochrany krytiny a plovoucí podlahy.



Der Stuhl ist für Personen mit einem Gewicht bis 130 kg und für die Arbeit an 8/24 Stunden ausgelegt.
Židle určené pro osoby s hmotností do 130 kg a k používání po 8/24 hodin.



A – Sitzhöhe

A – Výška sedáku

Senkung der Höhe:

Snižování výšky:

- auf die Sitzfläche setzen
- posadte se na sedák
- Hebel nach oben ziehen
- potáhněte páku směrem nahoru
- das Loslassen des Hebels auf der gewünschten Höhe stellt die aktuelle Position ein

- pusťte páku v požadované výšce nastaví momentální polohu

Steigerung der Höhe:

Zvyšování výšky:

- vom Stuhl aufstehen
- vstaňte z židle
- Hebel nach oben ziehen
- potáhněte páku směrem nahoru
- das Loslassen des Hebels auf der gewünschten Höhe stellt die aktuelle Position ein

- pusťte páku v požadované výšce nastaví momentální polohu

B – Sitztiefe

B – Hloubka sedáku

Auf die Sitzfläche setzen

Posadte se na sedáku

Hebel nach oben ziehen

Potáhněte páku směrem nahoru

Entsprechende Sitzflächentiefe einstellen

Nastavte příslušnou hloubku sedáku

Das Loslassen des Hebels stellt die aktuelle Position ein

Puštěním páky bude nastavená momentální hloubka

C – Kippwiderstand der Rückenlehne

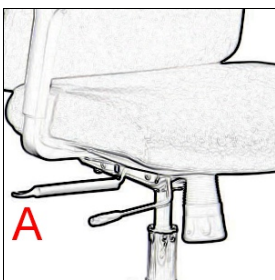
C – Síla odklonu opěradla

Durch Lösen der Schraube verringern Sie den Widerstand der Rückenlehne, was den Stuhl für Personen mit geringerem Gewicht anpasst

Povolením šroubu snížíte sílu odporu opěradla, čímž se židle přizpůsobí osobám s nižší hmotností

Durch Festziehen der Schraube wird der Widerstand der Rückenlehne erhöht

Utažením šroubu zvýšíte odpor opěradla



A – Neigungswinkel der Rückenlehne und Sitzfläche

A – Úhel sklonu opěradla a sedáku

SYNCHRO-Mechanismus durch Herausziehen des Hebels aktivieren

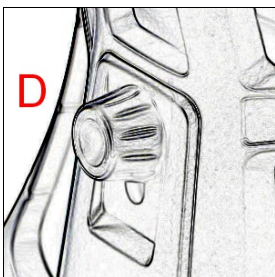
Pusťte mechanismus SYNCHRO vysunutím páky

Druck auf die Rückenlehne ausüben, bis die gewünschte Neigung erreicht wird

Vyvolejte tlak na opěradlo až do chvíle získání požadované odchylky

Hebel hineinschieben, um die Lehne in der gewünschten Position einzustellen

Zasuňte páku pro nastavení opěradla v požadované poloze



D – Höhe der Lendenstütze

D – Výška křížové podpěry

Schraube lösen

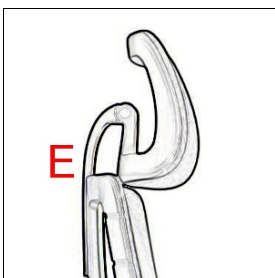
Povolte šroub

Gewünschte Höhe der Lendenstütze einstellen

Nastavte požadovanou výšku křížové podpěry

Schraube festziehen

Utáhněte šroub

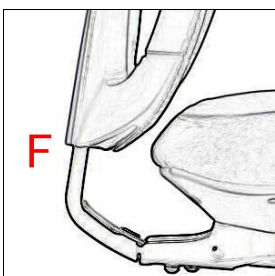


E – Kopfstützenhöhe

E – Výška opěrky hlav

Kopfstütze greifen und nach oben oder unten verschieben, um die gewünschte Höhe einzustellen

Chyťte podpěrku a přesuňte ji směrem nahoru nebo dolů za účelem nastavení požadované výšky



F – Höhe der Rückenlehne

F – Výška opěrky

Auf den Stuhl setzen und Lehne mit beiden Händen von unten greifen

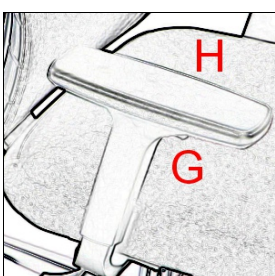
Posadte se na židli a uchopte opěradlo zezdola oběma rukama

Rückenlehne sanft nach oben heben, bis die gewünschte Höhe eingestellt wurde

Jemně zvedejte opěradlo nahoru, až do chvíle nastavení požadované výšky

Das Anheben der Rückenlehne ganz nach oben ermöglicht ihr Absenken ganz nach unten

Zvednutí opěradla maximálně nahoru umožní jeho spuštění maximálně dolů



G – Höhe der Armlehne

G – Výška opěrky ruky

Drücken Sie den unter der Auflage der Armlehne befindlichen Knopf

Stlačte tlačítko, které je pod horní části opěrky

Stellen Sie die gewünschte Höhe ein

Nastavte požadovanou výšku

Knopf loslassen

Povolte tlačítko

H – Einstellung der Armlehnenauflage

H – Nastavení horní části opěrky

Greifen Sie die Auflage und schieben Sie sie nach vorne oder nach hinten, um die optimale Lage einzustellen

Uchopte horní část opěrky a posunujte ji dopředu

nebo dozadu pro nastavení optimální polohy

Greifen Sie die Auflage und drehen Sie sie nach links

oder nach rechts, um die optimale Lage einzustellen

Uchopte horní část opěrky a otáčejte ji doleva nebo

doprava pro nastavení optimální polohy